

Ausgezeichnet!



WISHLIST

Begleitmaterial für den Unterricht
von FILM+SCHULE NRW



Impressum

Herausgeber

FILM+SCHULE NRW
LWL-Medienzentrum für Westfalen
Fürstenbergstraße 13-15
48147 Münster



Autorin

Maike Niermeyer
Wissenschaftliche Volontärin FILM+SCHULE NRW

Redaktion

Uwe Leonhardt
Geschäftsführer FILM+SCHULE NRW
Jelka Luckfiel
Pädagogische Referentin FILM+SCHULE NRW

Gestaltung

Ann Kristin vom Ort
Wissenschaftliche Referentin FILM+SCHULE NRW
Melina Jasmine Kalwey
Studentische Volontärin FILM+SCHULE NRW

Foto Titelseite © Radio Bremen / funk

Das gesamte Material unterliegt folgenden Lizenzbedingungen:



FILM+SCHULE NRW ist eine gemeinsame Initiative des Ministeriums für Schule und Bildung des Landes Nordrhein-Westfalen und des LWL-Medienzentrums für Westfalen.

LWL

Für die Menschen.
Für Westfalen-Lippe.

Ministerium für
Schule und Bildung
des Landes Nordrhein-Westfalen



Handlung und Charaktere 1 – Mira

Wer ist Mira?

1. Schau dir die erste Folge der Webserie WISHLIST mit dem Titel „Dein Wunsch ist mir Befehl“ an und fasse im Anschluss die Handlung knapp zusammen.

2. Schau dir die folgenden Filmsequenzen (04:39 – 05:13 und 9:42 – 13:24) in Ruhe an. Was erfährst du über Mira und wie wirkt sie auf dich? Halte deine Ergebnisse in Stichpunkten fest.

- ---

- ---

- ---

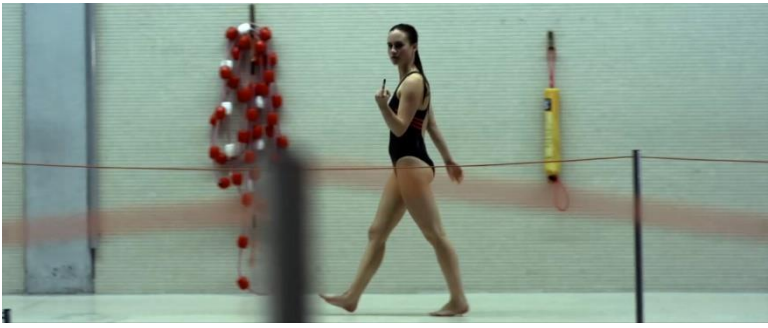
- ---

- ---



3. Betrachte in Ruhe die Filmstills von Mira in der Tabelle.

- a) Beschreibe genau, was zu sehen ist. Achte dabei besonders auf ihre Mimik, Gestik und Körperhaltung, ihre Kleidung sowie ihre Umgebung, Gegenstände im Bild und ggf. weitere Personen. Halte deine Ergebnisse in Stichpunkten im passenden Tabellenfeld fest.
- b) Wie wirkt Mira jeweils auf dem Bild? Halte deine Ergebnisse im zugehörigen Tabellenfeld fest.

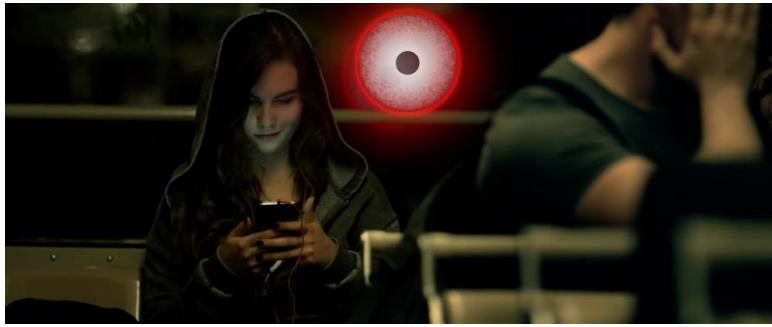
Filmstill 1 – Im Schwimmbad	
	
<p>Mimik/Gestik/Körperhaltung:</p>	<p>Umgebung/Personen/Objekte:</p>
<p>Kleidung:</p>	<p>Wirkung:</p>

Filmstill 2 – Mira und Janina




<p>Mimik/Gestik/Körperhaltung:</p>	<p>Umgebung/Personen/Objekte:</p>
<p>Kleidung:</p>	<p>Wirkung:</p>

Filmstill 3 – Das erste Mal Wishlist



<p>Mimik/Gestik/Körperhaltung:</p>	<p>Umgebung/Personen/Objekte:</p>
<p>Kleidung:</p>	<p>Wirkung:</p>

Filmstill 4 – Allein zuhaus	
	
<p>Mimik/Gestik/Körperhaltung:</p>	<p>Umgebung/Personen/Objekte:</p>
<p>Kleidung:</p>	<p>Wirkung:</p>

c) Welche Eigenschaften Miras lassen sich aus den Filmstills ableiten?
 Begründe jeweils anhand der einzelnen Bilder in ganzen Sätzen, an welchen Aspekten im Bild du welche Eigenschaften Miras festmachst.

4. Arbeite mit einem Partner.

- a) Gibt es weitere Szenen aus der ersten Episode, an denen sich Charaktereigenschaften von Mira ablesen lassen, die noch nicht genannt wurden? Begründet jeweils anhand der Szene und haltet eure Ergebnisse schriftlich fest.

- b) Erstellt anhand eurer Ergebnisse eine Mindmap, in der ihr wichtige Informationen und Charaktereigenschaften von Mira übersichtlich zusammenfasst. Nutzt dazu die Vorlage auf der folgenden Seite.

Einzelgängerin



lebt alleine mit ihrem Vater

Wichtige Orte für Mira

1. Betrachte die drei Filmstills in der Tabelle in Ruhe.

- a) Halte den Ort der Handlung, die Einstellungsgröße und die Kameraperspektive fest und mache dir Stichpunkte zum Einsatz von Farbe und Licht. Nimm zur Ermittlung der Einstellungsgröße und Kameraperspektive TopShot zur Hilfe!
- b) Wie wirkt Mira durch die eingesetzten filmischen Mittel jeweils? Halte deine Ergebnisse in Stichpunkten fest.

Filmstill 1	
	
Ort:	Farbe/Licht:
Einstellungsgröße/ Kameraperspektive:	Wirkung:

Filmstill 2



<p>Ort:</p>	<p>Farbe/Licht:</p>
<p>Einstellungsgröße/ Kameraperspektive:</p>	<p>Wirkung:</p>

Filmstill 3



<p>Ort:</p>	<p>Farbe/Licht:</p>
<p>Einstellungsgröße/ Kameraperspektive:</p>	<p>Wirkung:</p>

2. Arbeite mit einem Partner.

a) Welche Gemeinsamkeiten haben die drei Filmstills in ihrer Gestaltung und Wirkung? Wie unterscheidet sich das dritte Filmstill von den ersten beiden?

b) Wofür stehen die Orte jeweils in Miras Leben?

c) Wie lässt sich Miras Situation beschreiben? Deutet die Filmstills im Handlungszusammenhang und haltet eure Ergebnisse einzeln schriftlich fest. Berücksichtigt dabei auch eure Ergebnisse aus vorangegangenen Aufgaben.

Handlung und Charaktere 2 – Wishlist

Dein Wunsch ist mir Befehl



1. a) Was würdest du dir wünschen, wenn du drei Wünsche frei hättest?

- _____
- _____
- _____

b) Welchen besonderen Reiz übt die App wohl auf jemanden wie Mira aus und warum?

2. Arbeite mit einem Partner.

Aus welchem Genre (Film und Literatur) ist euch das Motiv der Wunscherfüllung bekannt und womit ist es meistens verknüpft? Nennt konkrete Beispiele:

3. Betrachte das Filmstill in Ruhe.



a) In welchem Handlungszusammenhang steht das Filmstill?

b) Wie wirkt die Szene auf dich?

c) Was lässt sich über Wishlist aus dem Bild ableiten?

d) Welche Genre-Erwartungen (Aufgabe 2) werden in dem Filmstill bestätigt?

Erzähltechniken

Flashforward



1. Ein Flashforward ist eine Szene, die nach der erzählten Zeit spielt, also ein „Blick in die Zukunft“. Am Anfang der ersten Episode von WISHLIST gibt es einen solchen Flashforward (01:16 – 02:58).

Betrachte das Filmstill genau und beantworte anschließend folgende Fragen:

- a) Wie wirken Mira und ihre Umgebung auf dich und warum? Mache dir Stichpunkte.

b) Welche Fragen wirft das Filmstill für die weitere Handlung auf? Antworte in ganzen Sätzen.

c) Welche Funktion hat der Flashforward im Handlungszusammenhang? Antworte in ganzen Sätzen.

Cliffhanger



1. Betrachte das Filmstill in Ruhe.

a) Welche Wirkung hat die letzte Einstellung der Episode auf dich?

b) Welche Bedeutung hat sie im Handlungszusammenhang? Begründe deine Einschätzung schriftlich in ganzen Sätzen.

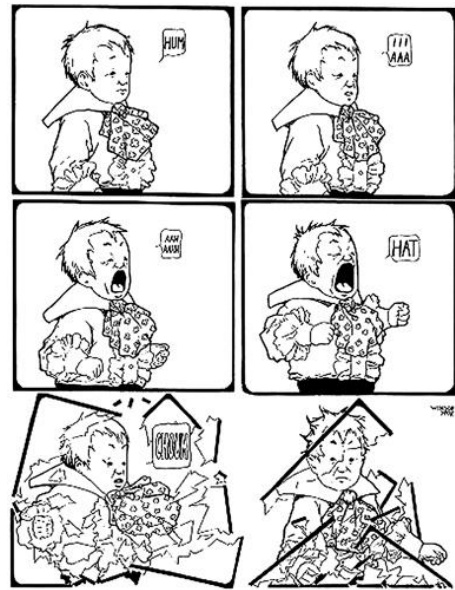
2. Recherchiere die Bedeutung der filmdramaturgischen Technik des „Cliffhangers“ und beziehe deine Rechercheergebnisse auf die letzte Einstellung der Episode. Ist der rosa Elefant ein Cliffhanger? Begründe deine Antwort.

3. Was sind deine Erwartungen für die nächste Episode? Antworte in ganzen Sätzen.

Breaking the 4th wall

1. Was ist damit gemeint, wenn in der Film- oder Theaterdramaturgie davon die Rede ist, die „vierte Wand zu durchbrechen“ (engl. „breaking the 4th wall“)?

a) Recherchiere die Technik im Internet und erl utere sie in eigenen Worten.



„Sneeze“ von Winsor McCay (1905).

b) In welcher Szene der ersten Folge gibt es ein Beispiel f ur ein Durchbrechen der vierten Wand? Begr unde deine Antwort und beschreibe die Wirkung der Technik.

c) Welche Funktion hat die Technik im Handlungszusammenhang und zur Charakterisierung Miras? Begründe deine Antworten schriftlich.

Weitere Stilmittel

Info !

Erzähltechniken – Hinweise und Tipps

Flashback	eine Szene vor der erzählten Gegenwart
Flashforward	eine Szene nach der erzählten Gegenwart
Voice-Over	Ein Charakter oder Erzähler redet „aus dem Off“. Bsp.: American Beauty
Direkte Anrede / Vierte Wand durchbrechen	Die Zuschauer*innen werden direkt angesprochen. Bsp.: House of Cards
Texteinblendungen	Im Bild erscheint Text. Bsp.: Star Wars oder Sherlock

1. Informiere dich mithilfe der Infobox über filmische Erzähltechniken.
2. Wie unterstützen die Erzähltechniken in der ersten Episode dabei, von dir beschriebene Wirkung Miras zu erzeugen?
 - a) Schauge dir erneut deine Ergebnisse aus den beiden Arbeitsblättern zu Mira an.
 - b) Nenne drei Beispiele aus der ersten Episode (mit Zeitangaben), in denen eine der im Infokasten beschriebenen Erzähltechniken genutzt wird, um Mira zu charakterisieren.

- _____
- _____
- _____

c) Beschreibe jeweils ihre Funktion im Handlungszusammenhang und für die Figuren-Charakterisierung.

Beispiel 1

Beispiel 2

Beispiel 3

Ton- und Musikanalyse

Ton in der ersten Episode

1. Schau dir den Infokasten zu Sound in Film und TV an. Schau im Anschluss die erste Episode noch einmal an, und achte dabei vor allem auf den Ton. Welche verschiedenen Arten von Ton kommen vor? Nenne vier Beispiele mit Zeitangaben und gib an, ob es sich um diegetischen oder extradiegetischen Ton handelt.

Info !

Sound in Film und TV – Hinweise und Tipps

<p>Dialoge/Stimmen Eine Figur spricht. Sie muss dabei nicht sichtbar sein.</p> <p>Soundtrack/Musik Musik, die die Szene untermalt.</p> <p>Soundeffekte/Geräusche Umgebungsgeräusche, die vor Ort aufgezeichnet oder in der Postproduktion hinzugefügt worden sind.</p>		<p>Diegetisch Die Figuren im Film hören die Geräusche/Musik, sie sind ein Teil der Filmwelt.</p> <p>Extradiegetisch Nur die Zuschauer*innen, nicht die Figuren, können die Geräusche hören, (z.B. Filmmusik)</p>
---	--	--

Schreibe dabei so: Beschreibung (Zeitangabe): Soundkategorie – Soundebene
 Beispiel: Musik Hinterhof (07:20): Soundtrack – extradiegetisch

- _____
- _____
- _____
- _____

2. Schau dir die folgenden drei Szenen aus der ersten Episode einmal mit und einmal ohne Ton an. Welchen Einfluss haben Soundeffekte, Soundtrack und Stimmen auf die Szene?

Szenen

A 01:16 – 02:45 Mira verfolgt einen Unbekannten

B 07:00 – 08:57 Mira stellt die Mülltonnen an den Straßenrand

C 14:20 – 14:38 Mira entdeckt den rosa Elefanten

Die Stimme von Wish

3. Höre dir die Vorstellung von Wish noch einmal an. Beantworte dann die Fragen.

„Hallo, ich bin Wish. Ich erfülle Wünsche. Für eine kleine Aufgabe kann auch dein Wunsch schon bald Realität werden.“ (05:37 – 05:45)

a) Wie wirkt Wish auf dich? Mit welchen Adjektiven würdest du sie beschreiben?

b) Warum wurde für die App Wish wohl eine menschliche Stimme gewählt und keine computergenerierte Stimme oder Texteinblendung? Stelle Vermutungen an.

c) Gibt es in deinem Umfeld Geräte oder Apps, die eine ähnliche Stimme haben? Was sind die Unterschiede und Gemeinsamkeiten?

Ethische Fragestellungen 1 – Mira als Heldin

Miras Verhalten

1. Schau dir die ersten drei Folgen der Webserie WISHLIST an und fasse im Anschluss die Handlung im Heft knapp zusammen.
2. Wie verhält Mira sich gegenüber a) ihren Klassenkamerad*innen, b) ihrer Lehrerin und c) ihrem Vater? Begründe deine Antworten in Stichpunkten.

a) _____

b) _____

c) _____

Ethische Fragestellungen 2 – Wünsche & Konsequenzen

Ein Wunsch – eine Aufgabe

1. Liste alle Wünsche und die dazugehörigen Aufgaben auf, die in den ersten drei Episoden der Serie vorkommen. Notiere auch, welcher Charakter den Wunsch ausspricht. Bewerte mit einem Ampelsystem die moralische Bedenklichkeit der jeweiligen Aufgabe nach deiner persönlichen Auffassung und begründe deine Einordnung knapp. Grün bedeutet unbedenklich, Gelb leicht bedenklich oder unsicher und Rot unmoralisch.

Nr.	Figur	Wunsch	Aufgabe	Einordnung & Begründung
1	Mira	rosa Elefant	Mülltonnen rausstellen	Mira bricht in einen privaten Hinterhof ein, aber nimmt jemandem Arbeit ab
2				
3				
4				

Nr.	Figur	Wunsch	Aufgabe	Einordnung & Begründung
5				
6				
7				
8				
9				

2. Erstelle Kategorien für die geäußerten Wünsche und ordne sie ein – was ist auffällig? Kategorien könnten z.B. sein: „nützen dem/der Einzelnen“ oder „nützen der Allgemeinheit“, „sind materieller Natur“ oder „sind ideeller Natur“ etc. Notiere deine Kategorien nach dem folgenden Muster und kreuze die zutreffenden Zuordnungen an. Besprich deine Ergebnisse anschließend mit einem/einer Arbeitspartner*in.

Kategorie ▶	nützen dem/der Einzelnen	nützen der Allgemeinheit	sind materieller Natur	sind ideeller Natur				
Wunsch ▼								
rosa Elefant	X		X					
fetter Abend	X			X				
Schlangenfutter	X		X					

3. Betrachte erneut die von dir mit rot und gelb gefärbten Aufgaben.

a) Würdest du sie für einen Wunsch dieser Kategorie erledigen? Warum/warum nicht?

b) Gäbe es Wünsche, für die du die Aufgaben eher oder sicher erledigen würdest? Wenn ja: Welche wären das? Nenne konkrete Beispiele und ordne sie einer Kategorie zu. Wenn nein: Begründe deine Antwort.

2. Welchen ethischen Prinzipien folgen die Figuren bei ihren Entscheidungen sowohl für als auch gegen die Erfüllung der Aufgaben?

a) Versuche sie als allgemeine Regeln zu formulieren.

b) Beurteile die Prinzipien im Hinblick auf ihre Gültigkeit – hältst du sie für vertretbar? Begründe deine Antwort.

Ethische Fragestellungen 3 – Ethische Positionen

Argumentieren mit ethischen Positionen

1. Sieh dir den zweiten Wunsch von Mira in der zweiten Episode noch einmal an (03:17 – 18:49).

a) Welchen Wunsch spricht Mira aus und welches Ziel verfolgt sie mit ihm?

b) Welche Handlung muss Mira zur Erfüllung ihres Wunsches ausführen?

c) Welche Konsequenz hat ihre Handlung für ihre Lehrerin? Welche Konsequenzen hat die Handlung für Mira und ihre Freunde?

d) Waren die negativen Konsequenzen der Handlung irgendwie absehbar? Warum/warum nicht? Berücksichtige auch Miras bisheriges Wissen über die App.

Vergleiche mit einem Partner und bearbeitet gemeinsam Aufgabe 2.

2. Ist Miras Handeln ethisch vertretbar?

Beurteilt den in Aufgabe 1 dargestellten Sachverhalt mit Immanuel Kant oder Jeremy Bentham. Bewertet dabei die Punkte 1 a-d einzeln, bevor ihr zu einer abschließenden Beurteilung gelangt. Zieht ggf. eure Unterlagen zu beiden ethischen Theorien aus dem Unterricht heran und nutzt zusätzlich die Infobox.

Anschließend geht es wieder in Einzelarbeit. Verfasse auf Basis eurer Beurteilung ein gut begründetes Plädoyer für oder gegen Mira, das bei einer Anhörung Bestand hätte. Schreibe in dein Heft.

Info !

Moralphilosophie – Hinweise und Tipps

Der kategorische Imperativ von Immanuel Kant

„Handle nur nach derjenigen Maxime, durch die du zugleich wollen kannst, dass sie ein allgemeines Gesetz werde.“

„Es ist überall nichts in der Welt, ja überhaupt auch außer derselben zu denken möglich, was ohne Einschränkung für gut könnte gehalten werden, als allein ein guter Wille.“

➔ Die Absicht des Handelnden ist ausschlaggebend.

Utilitarismus

Eine Handlung ist dann moralisch richtig, wenn sie den Gesamtnutzen aller Betroffenen maximiert.

➔ Die Konsequenzen der Handlung sind ausschlaggebend.